

Antes del Terremoto

Siempre listo: botiquín, linternas, radio, pilas, y algunas provisiones (despensa).

Plan de emergencia: plan de evacuación y reagrupamiento en lugar seguro, corte de luz, agua y gas. Teléfonos de contacto.

Asegure los objetos pesados: ancle los muebles a la pared, coloque los objetos pesados lo más cerca posible del suelo.

Revise la integridad de su vivienda: chimeneas, aleros, balcones, árboles próximos. Si ve deterioros, corríjalos.

Durante el terremoto

Calma, hay que mantener la calma.

Si se trata de un terremoto débil, pasará pronto.

Si es fuerte tranquilice a los demás y permanezca atento para evitar riesgos:

- Si está dentro de un edificio, permanezca en él. Si está fuera, aléjese tanto como pueda (no entre o salga).
- En interiores, busque estructuras fuertes, junto a un pilar, bajo el dintel de una puerta, en un rincón, bajo una mesa resistente, y protéjase la cabeza.
- Nunca utilice el ascensor.
- Apague las posibles fuentes de ignición.
- Si está en el exterior, aléjese tanto como pueda de los edificios. Quédese dentro del vehículo si está en él, lejos de todo lo que corra peligro de caerse.

Después del terremoto

- Mantenga la calma. Hay que impedir cualquier situación de pánico.
- Compruebe si alguien está herido. Los heridos graves sólo deben ser movidos por personal especializado.
- Verifique el estado de los conductos de gas, agua y electricidad. No ponga en marcha ningún aparato.
- Use el teléfono sólo en caso de extrema urgencia (evitar el colapso de líneas).
- Use la radio para informarse y recibir instrucciones de las autoridades.
- Sofoque cualquier fuego. Si no puede, avise a los bomberos.
- Con calma, diríjase hacia espacios abiertos, alejándose de las estructuras dañadas.
- En construcciones con daños graves, no entre hasta que no sea autorizado.
- Tenga en cuenta que después de un terremoto fuerte suelen haber réplicas más suaves. Mantenga la calma y extreme las precauciones en este caso.
- Consuma agua embotellada o hervida. El agua de la red puede estar contaminada.
- Colabore con las autoridades en la medida de lo posible y no utilice su coche (evitamos accidentes y colapsos que impidan la llegada de ayuda).

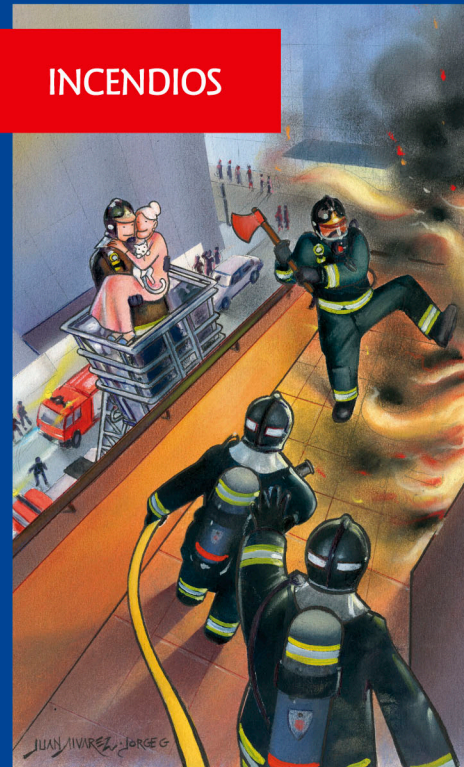
Tenga en cuenta que probablemente estemos ante una situación que nos supere a todos, mantenga la calma, utilice el sentido común y colabore en la medida de lo posible.

**Teléfono de
emergencias 080**

BOMBEROS DE MURCIA
Servicio de Extinción de Incendios y Salvamento
Ayuntamiento de Murcia



INCENDIOS



Dep. Legal: MU/123456/2011

CONSEJOS Y MEDIDAS PARA PREVENIR
INCENDIOS Y TERREMOTOS EN CASO DE
QUE SE PRODUZCAN

INCENDIOS

Prevención de Incendios

- 1º) Observe que exista ventilación al exterior en las habitaciones en las que hay aparatos a gas. En caso contrario, hay peligro de intoxicación o de explosión si se produce un escape de gas. Si huele a gas, no encienda las luces.
- 2º) Las estufas pueden provocar un incendio, hay que prestar especial atención para colocarlas lejos de materias combustibles.
- 3º) Las velas sin vigilancia y los cigarrillos, sobre todo cuando se fuma acostado, también pueden ser muy peligrosos. Apague bien todos los cigarrillos antes de vaciar el cenicero.
- 4º) No deje a los niños solos, si tiene que salir, por poco tiempo que sea, déjelos a cargo de algún adulto (la vecina, por ejemplo). Y, por supuesto, hay que mantener cerillas y encendedores fuera del alcance de los niños.
- 5º) Hay que mantener la zona de cocina despejada mientras están los fogones encendidos.
- 6º) Dentro de los accidentes domésticos, el incendio de la sartén de cocina ocupa un lugar importante. Si la sartén se prende fuego mientras cocina utilice una tapadera grande o un paño mojado, el fuego se apagará por falta de oxígeno. **NO UTILICE AGUA** para apagar el aceite encendido, lo único que conseguirá es extender el fuego (recuerde que el aceite flota sobre el agua).
- 7º) Es conveniente la revisión periódica de calentadores y estufas de gas, una mala combustión en los quemadores puede provocar intoxicaciones por monóxido de carbono que pueden llegar a ser mortales.
- 8º) La instalación eléctrica tiene que estar en buen estado de conservación para evitar cortocircuitos, una revisión por personal cualificado es lo conveniente. No sobrecargue los enchufes.

9º) Generalmente los incendios domésticos se producen mientras toda la familia esta durmiendo, esta es la situación más peligrosa y la que mayor número de víctimas provoca. La instalación de un pequeño detector de humo con alarma puede salvar vidas.

10º) No dude en llamar a los bomberos al teléfono 080. Cuanto antes mejor.

EN CASO DE INCENDIO

Si hay fuego en casa y puede salir.

1. Huya del fuego y cierre todas las puertas que pueda.
2. Si no hay humo en la escalera, baje por la ESCALERA hasta la calle. **NUNCA COJA EL ASCENSOR.**
3. Llame a los bomberos al teléfono 080 lo antes posible.

Si hay fuego en casa y NO puede salir.

1. Protéjase del fuego cerrando todas las puertas que pueda.
2. Si es posible, ponga ropa mojada en las rendijas de la puerta para impedir el paso del humo.
3. Recuerde a los niños de la casa que en caso de incendio, nunca deben esconderse (suelen hacerlo debajo de la cama, en armarios, etc).
4. Llame a los bomberos al teléfono 080 y asómele al balcón o a la ventana para pedir ayuda.

Si hay fuego o humo en la escalera

1. Tranquílcese y tranquilice a los suyos. Enciérrase en casa. No intente huir.
2. Llame a los bomberos al teléfono 080 lo antes posible.
3. Cierre todas las puertas que pueda y asómele al balcón o a la ventana.



TERREMOTOS



CONSEJOS Y MEDIDAS PARA PREVENIR
INCENDIOS Y TERREMOTOS EN CASO DE
QUE SE PRODUZCAN